

A black and white aerial photograph of a coastal town, likely Siglúka in Iceland. The town is built on a hillside overlooking a harbor. In the background, a large, steep mountain rises. The harbor contains several buildings, a long pier, and a few boats. The text 'RAUÐKA & SIGLÓ CITY' is overlaid in a large, white, serif font.

RAUÐKA  
&  
SIGLÓ CITY

FINNUR YNGVI KRISTINSSON

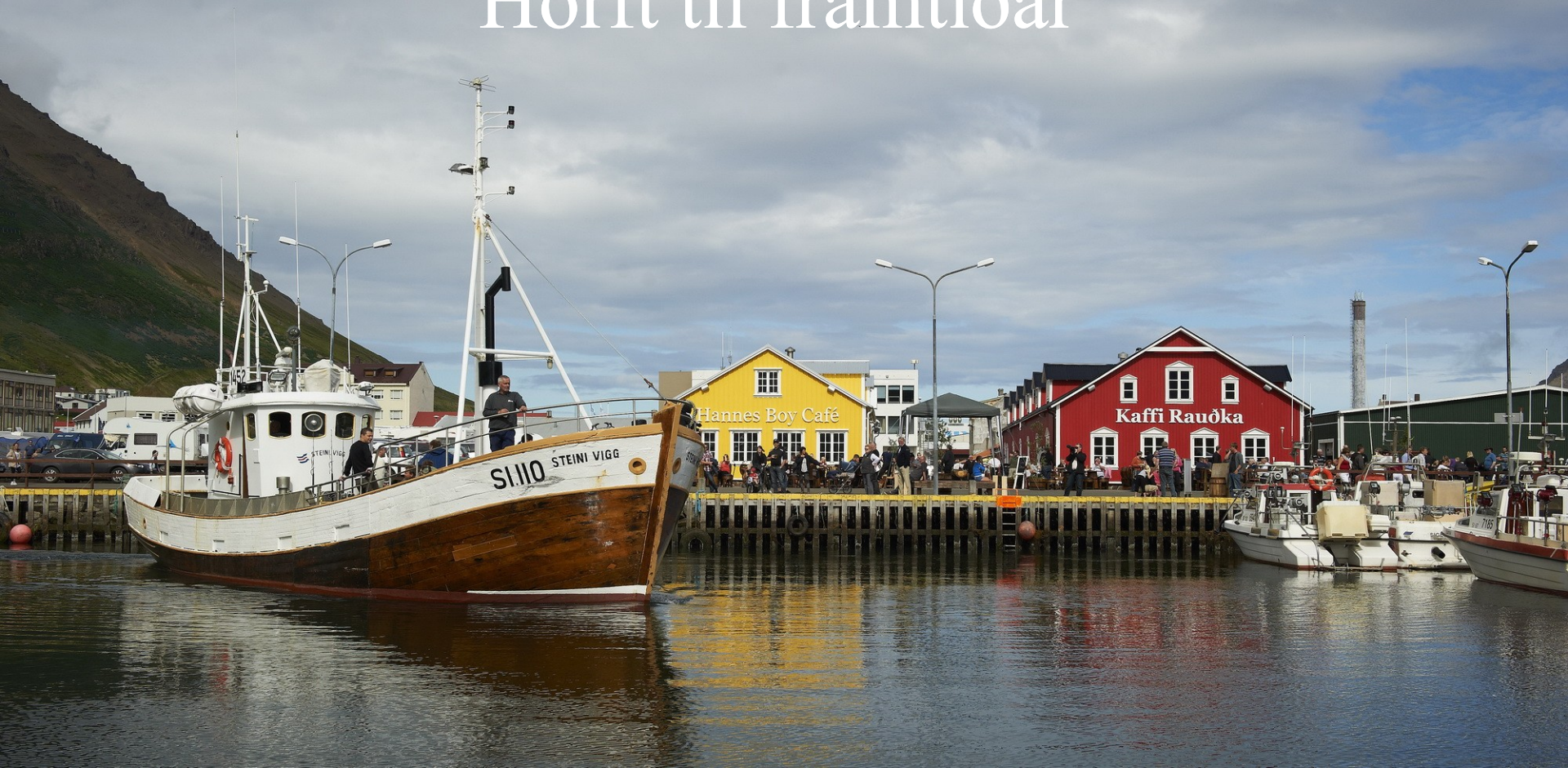
# Hvert – Hvernig – Hvað

1. Hvernig hannar maður eða mótar áfangastað?
2. Hvernig er uppbygging og framtíðarsýn Rauðku fyrir áfangastaðinn Siglufjörð?
3. Hvaða sýn hefur Rauðka á ferðapjónustu á svæðinu?
4. Hvað gerir áfangastað að áfangastað í ykkar huga?

7F HAFLIÐ  
SÖLTUNARSTÖÐ



# Horft til framtíðar



# Tímasetningin

A long, dimly lit tunnel with a series of lights along the ceiling and a bright light at the end. The tunnel walls are made of rough, textured material, possibly concrete or stone. The floor is also rough and appears to be made of dirt or gravel. The perspective is from the entrance of the tunnel, looking down its length towards a bright light source at the far end.

- Síldarminjasafnið
- Þjóðlagasetrið
- Samgöngurnar

# Listamenn og gallerí



Herhúsið



Abbý



Sjálfbjörg



Alla Sigga



Gallerí Sigló



Gallerí Rauðka



Fríða



Bergþór Morthens

# Söfnin



Síldarminjasafnið



Þjóðlagasetrið

Myndavélasafnið

Skíðasafnið

Ljósmyndasafn Siglufjarðar



Úrasafnið



Ljóðasetrið

# Önnur afþreying



Minigolf



Bátsferðir



Útivera



Strandblak



Viðburðir



Billiard



Sundlaug



# Gisting



Hvanneyri



Tröllaskagi



Herring Guesthouse



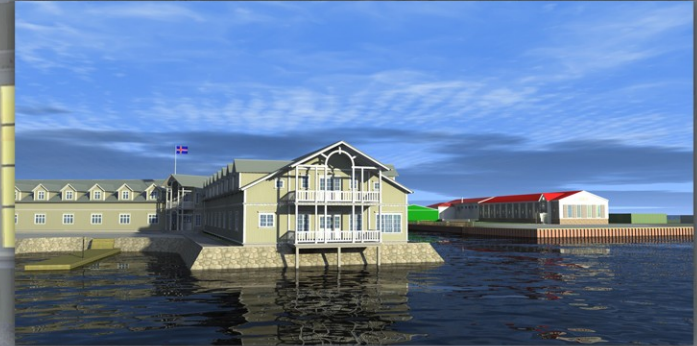
Tjaldsvæði



Leigumiðlun



Brimnes



Hótel Sunna 2015

# Veitingastaðir



Allinn



Harbor House



Bakaríð



Torgið

Fiskbúðin

Billinn

Bensínstöðin

Hannes Boy Café



Kaffi Rauðka



Hannes Boy



# Rauðka

Selvík & Leyningsás ses



© Sveinn Hjartarson



# Siglfirsku Alparnir

- 2012 - ný lyfta og nýtt þjónustuhús
- 2014 – Nýr skíðaskáli og bætt aðgengi

# Útivistaparadís í Hólsdal

- Golfvöllur hannaður af Edwin Roald
  - 9 holu völlur með sérstöðu
  - Uppgræðsla hófst í sumar
- Gönguleiðir, hestastígar, stangveiði
- Opnar 2015

GKS #2

*Elin P.*



HÓTEL SUNNA











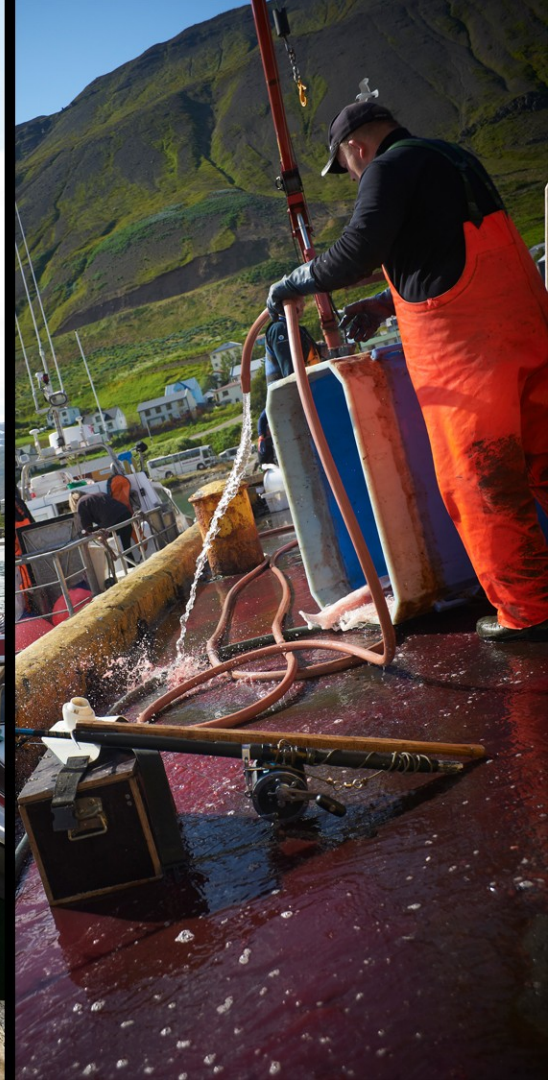
# Hvernig hannar maður eða mótar áfangastað?

- Spyrja sig fyrst hvað er þegar til staðar?
- Virkir þann mannauð sem fyrir er á svæðinu
- Mótar afþreyingu sem styður uppbygginguna
- Byrjar á grunninum og byggir ofan á hann
- Býður eitthvað sem aðrir eru ekki að bjóða

# Hvernig er uppbygging og framtíðarsýn Rauðku fyrir Siglufjörð?

- Samræming á umhverfi og verkefni
- Framtíðarvæðing
- Þar sem fólk vill vera þangað vill fólk koma







afé

Kaffi Rauðka

# Hvaða sýn hefur Rauðka á ferðapjónustu á svæðinu?

- Alþjóðaflugvöllurinn mikilvægasta verkefnið
- Gistinóttum fjölgar til muna
  - Tækifæri margfaldast
  - Samvinna eykst



# Norðurland North Iceland

N1 operates 95 service areas all around Iceland

[www.n1.is](http://www.n1.is)



[www.norurland.is](http://www.norurland.is)  
[www.northiceland.is](http://www.northiceland.is)



- Tindastóll, Sauðárkrúki [www.tindastoll.is/skidi](http://www.tindastoll.is/skidi)
- Skarð, Siglufjörður <http://skarð.fallabyggd.is/>
- Ólafsfjörður skíðfallabyggð [www.skidafall.is](http://www.skidafall.is)
- Þjópsvistarþarfall, Dalvík [www.skidafall.is](http://www.skidafall.is)
- Bergmenn [www.bergmenn.com](http://www.bergmenn.com)
- Hlíðarfjall, Akureyri [www.hlidarfjall.is](http://www.hlidarfjall.is)
- Kaldbakur [www.kaldbaksferdir.com](http://www.kaldbaksferdir.com)
- Húsavík völsungur.is/skidi
- Skíðasvæðið við Kröflu [www.kröfluvirkjun.is](http://www.kröfluvirkjun.is)
- Góð gænguskiðsævið, Skagaflói, Siglufjörður, Ólafsfjörður, Akureyri, Húsavík og Mývatn

**1 DOWN TOWN SKI HOSTEL**  
APRÉS SKI + CAFE  
HÁMARSTÍÐI 88  
TEL: +354 570 4700

**2 SAGA TRAVEL**  
BOOK NOW

**3 DAY TOURS**  
FROM AKUREYRI

**4 RIDING TOURS**

**5 Jarðböðin við Mývatn**

tel. +354 464 4411

# Hvað gerir áfangastað að áfangastað?

